

Утверждена

(наименование документа об утверждении, включая наименование)

органов государственной власти или органов местного

самоуправления, принявших решение об утверждении схемы

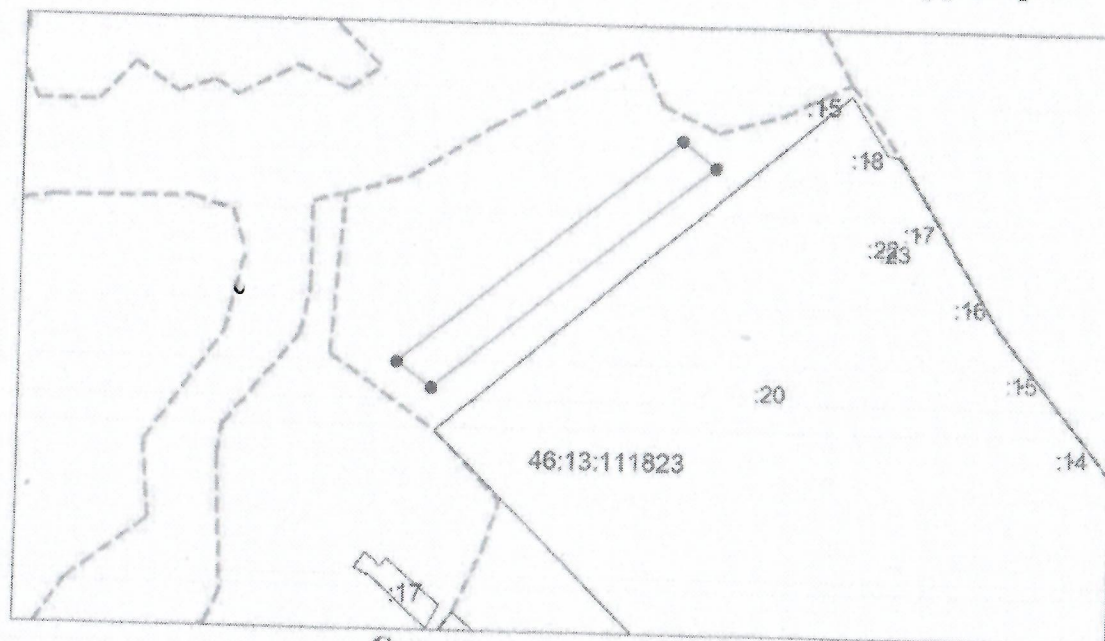
или подписавших соглашение о перераспределении земельных участков

от

№

### Схема расположения земельного участка или земельных участков на кадастровом плане территории

Условный номер земельного участка —		
Площадь земельного участка 20000 м <sup>2</sup>		
Обозначение характерных точек границ	Координаты, м	
	X	Y
1	2	3
1	398305,03	1230638,20
2	398567,75	1230964,57
3	398537,30	1231003,20
4	398275,80	1230678,00
1	398305,03	1230638,20



Система координат: МСК-46  
Масштаб 1:8500

#### Условные обозначения:

- граница образуемого земельного участка,
- граница учтенного земельного участка,
- - - граница кадастрового квартала,
- — характерная точка границы земельного участка.